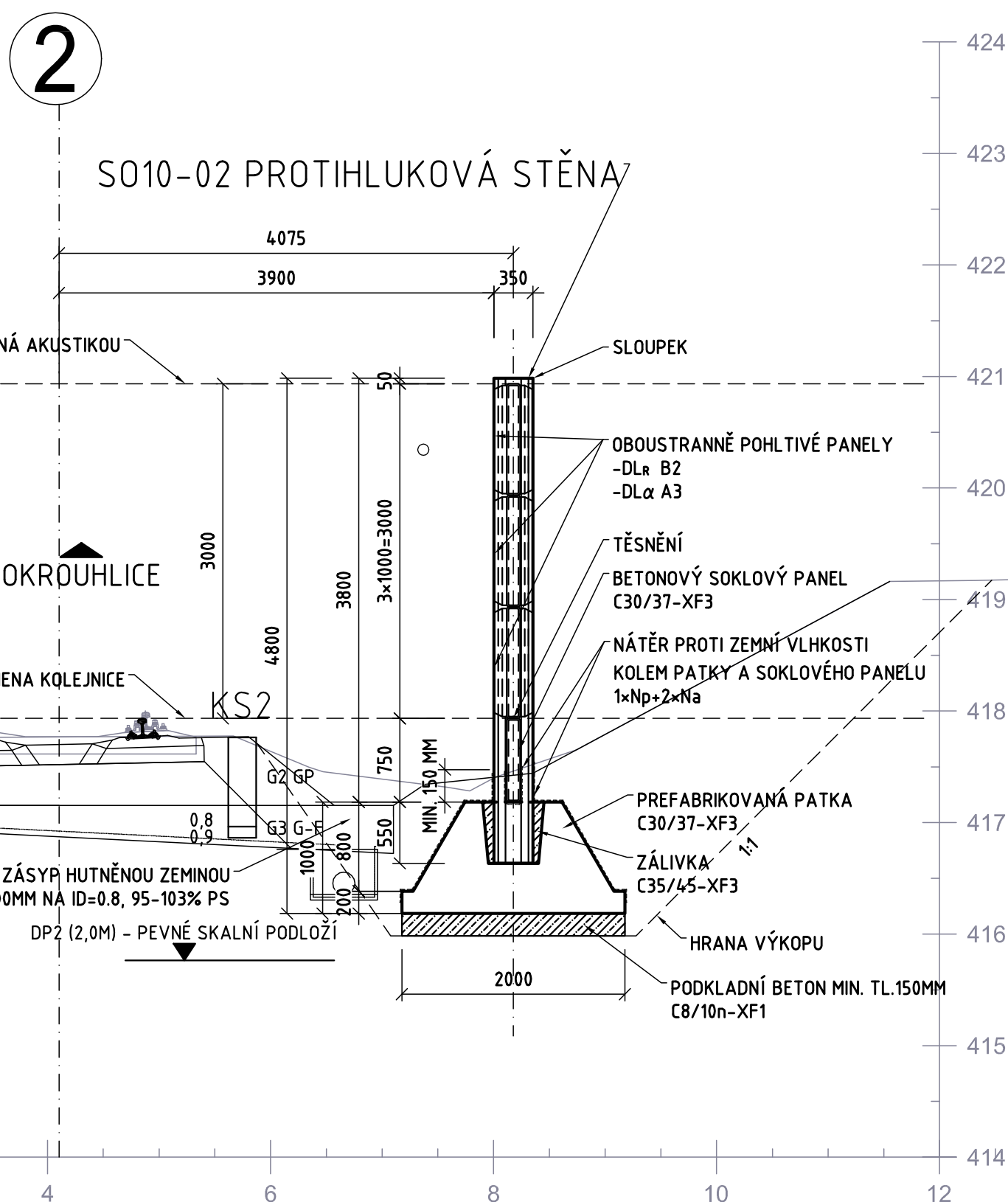


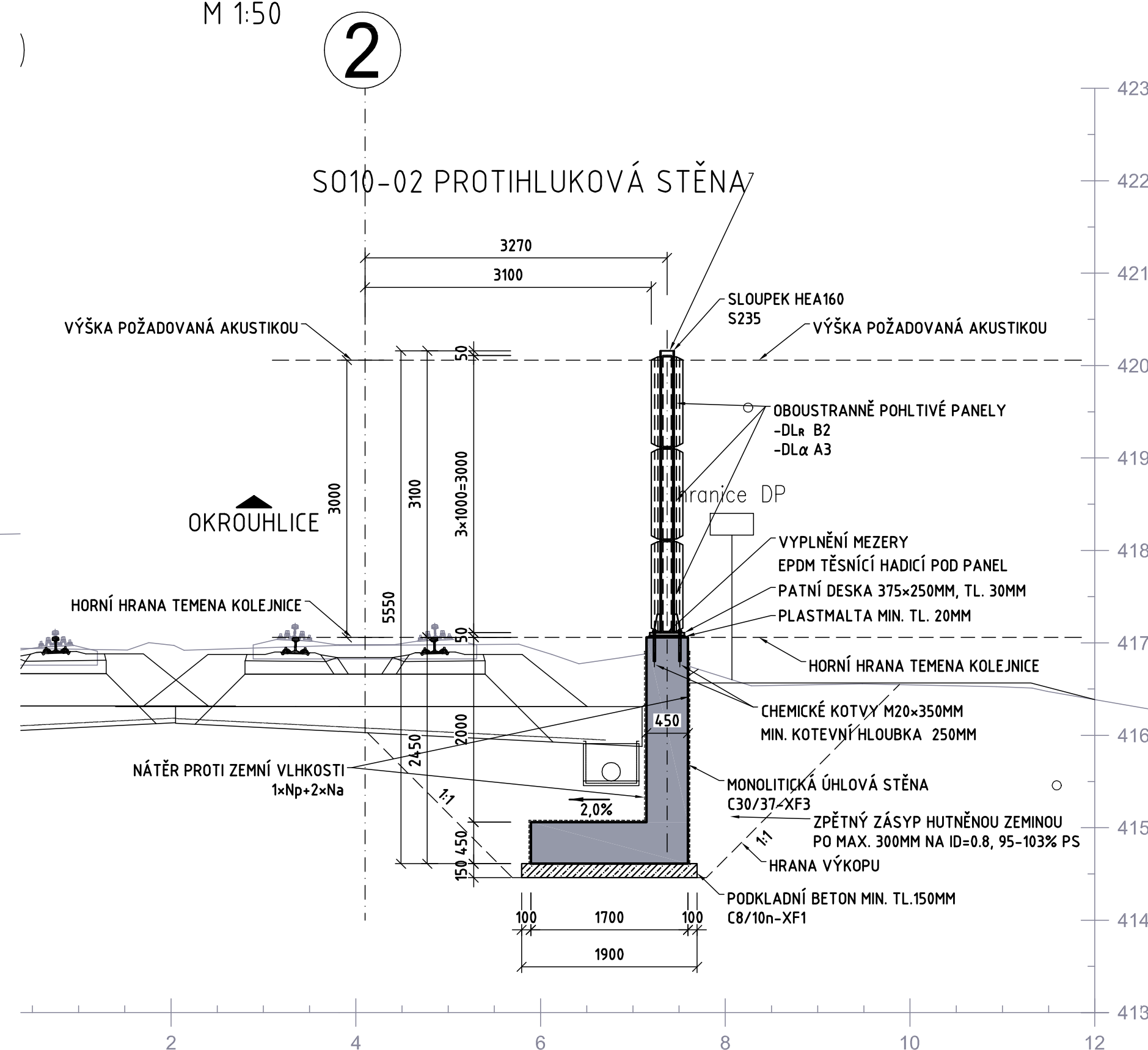
ŘEZ (D-D) PHS V KM 226,200

OBOUSTRANNĚ POHLTIVÁ PHS VÝŠKY 3,0M NAD TK
M 1:50

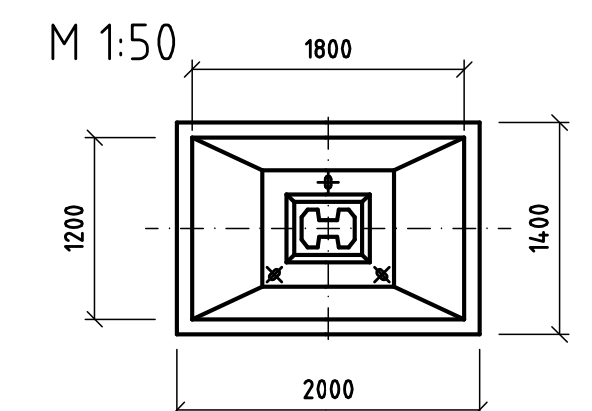


ŘEZ (E-E) PHS V KM 226,300

OBOUSTRANNĚ POHLTIVÁ PHS VÝŠKY 3,0M NAD TK
M 1:50

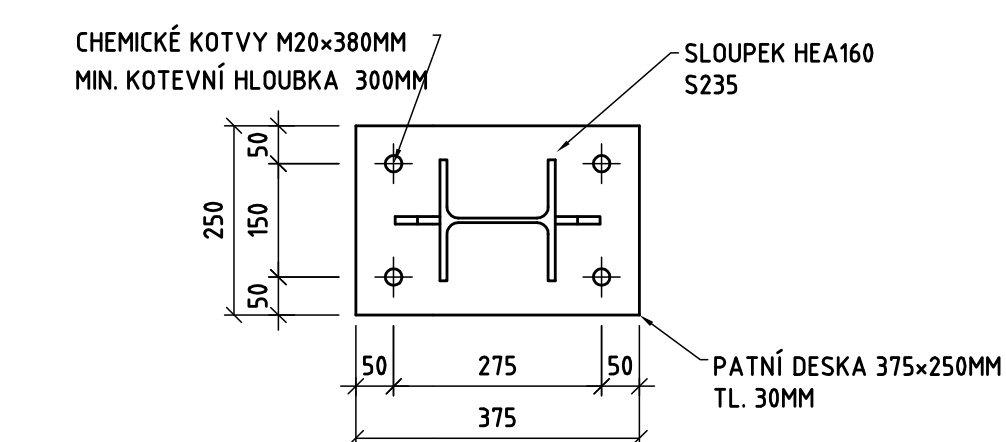


PŮDORYS PATKY



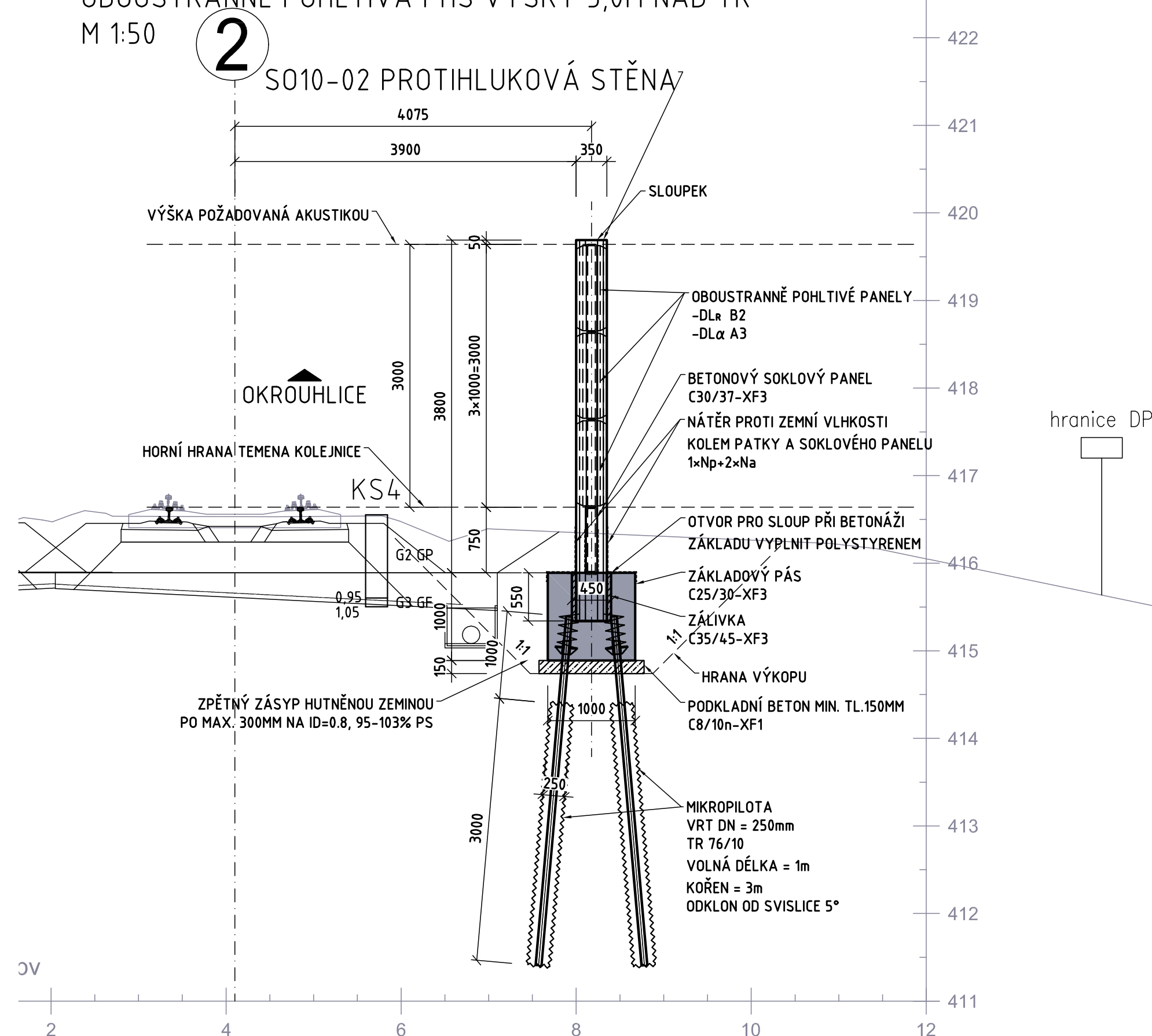
PŮDORYS PATNÍHO PLECHU

M 1:10



ŘEZ (F-F) PHS V KM 226,350

OBOUSTRANNĚ POHLTIVÁ PHS VÝŠKY 3,0M NAD TK
M 1:50



EVROPSKÁ UNIE
Evropské strukturální a investiční fondy
Operační program Doprava

Ministerstvo dopravy
Státní fond dopravní infrastruktury

Sdružení
PRODEX-VALBEK

1	Dokumentace po zpracování připomínek	04/2016		Číslo soupravy
Č. změny	Zdůvodnění změny	Datum	Podpis	

Investor

Správa železniční dopravní cesty, státní organizace

Odpov. projektant stavby
Odpov. projektant PS, SO, části
Vypracoval
Technická kontrola

Ing. Pavol Bartoš
Ing. Pavel Kašánek
Ing. Jiří Chodora
Ing. Milan Šístek

PRODEX
PROJEKTOVÁNÍ STAVEB
PERUCKÁ 2481/5, 120 00 PRAHA 2
ORGANIZAČNÍ SLOŽKA
ČLEN SKUPINY VALBEK-EU

PRODEX spol. s r.o., organizační složka
Perucká 2481/5, 120 00 Praha 2
tel.: +420 277 007 726
e-mail: info@prodex-cz.eu

ZVÝŠENÍ TRAŤOVÉ RYCHLOSTI
V ÚSEKU HAVLÍČKŮV BROD - OKROUHVICE
SO 10-02 PHS V KM 226,145 - 226,358 VPRAVO

Zak. číslo zhotov. 15XP24005
Datum 05/2016
Stupeň PROJEKT (DSP)
Měřítko 1:50
Část
Príloha

E.1.10.2
3

DOCUMENT LZE UŽÍVAT POUZE DLE USTANOVENÍ PŘÍLOHY 5 SMLOUVY O DÍLO. ŽÁDNÁ JEHO ČÁST NEMŮŽE BYT DÍLE ŽÁDNÁNA, ČI JINAK POUŽITA NEBO JINAK ZPŮSOBEN ZROZUČENÁ BEZ SOUHLASU PRODEX spol. s r.o., organizační složky.